

Сообщение
о возможном установлении публичного сервитута

Руководствуясь статьей 39.42 Земельного кодекса Российской Федерации, Администрация Сысертского городского округа сообщает о возможном установлении публичного сервитута сроком на 49 лет в целях размещения объекта электросетевого хозяйства - подключение к электрическим сетям «Строительство отпайки от ВЛ-0,4 кВ Мальшева Восток от ТП-71105 с установкой узла учета (электроснабжение ВРУ-0,4 кВ по адресу: Свердловская обл., Сысертский р-н, участок находится примерно в 50 м по направлению на запад от п. Бобровский, К/№ 66:25:1307008:75) (0,06 км, 1 т.у.)», расположенного в границах Сысертского городского округа в отношении следующих частей земельных участков общей площадью – 152 кв.м:

1) части земельного участка площадью 75 кв.м с кадастровым номером 66:25:1307008:73, площадью 1565 кв.м, видом разрешенного использования – дачное строительство (организация дачного хозяйства), категорией земель - земли сельскохозяйственного назначения, расположенного по адресу: Свердловская область, Сысертский район, участок находится примерно в 50 м по направлению на запад от поселка Бобровский;

2) части земельного участка площадью 77 кв.м с кадастровым номером 66:25:1307008:43, площадью 5516 кв.м, видом разрешенного использования – дачное строительство (организация дачного хозяйства), категорией земель - земли сельскохозяйственного назначения, расположенного по адресу: Свердловская область, Сысертский район, участок находится примерно в 250 м по направлению на запад от поселка Бобровский.

Ознакомиться с ходатайством об установлении публичного сервитута и прилагаемым к нему описанием местоположения границ публичного сервитута можно по адресу: 624022, Свердловская область, город Сысерть, улица Ленина, дом 35, актовый зал (1 этаж), в приемное время: вторник с 15-00 до 17-00 часов.

Правообладатели земельных участков, в отношении которых испрашивается публичный сервитут, если их права (обременения права) не зарегистрированы в Едином государственном реестре недвижимости, могут обратиться с заявлением об учете их прав (обременений права) на земельные участки с приложением копий документов, подтверждающих эти права (обременения права) в Администрацию Сысертского городского округа по адресу: 624022, Свердловская область, город Сысерть, улица Ленина, дом 35, кабинет № 3, в приемное время: понедельник – пятница с 08-00 до 17-00 часов. Срок подачи заявления — в течение 30 (тридцати дней) со дня опубликования данного извещения.

ОПИСАНИЕ МЕСТОПОЛОЖЕНИЯ ГРАНИЦ

Публичный сервитут

(наименование объекта, местоположение границ которого описано (далее - объект))

Сведения об объекте		
№ п/п	Характеристики объекта	Описание характеристик
1	2	3
1	Местоположение объекта	Свердловская область, Сысертский район, участок находится примерно в 50 м по направлению на запад от п. Бобровский
2	Площадь объекта \pm величина погрешности определения площади ($P \pm \Delta P$), м ²	151,8 \pm 3
3	Иные характеристики объекта	1. Публичный сервитут с целью Строительство отпайки от ВЛ-0,4 кВ Малышева Восток от ТП-71105 с установкой узла учета (электропитание ВРУ-0,4 кВ по адресу: Свердловская обл. Сысертский р-н, участок находится примерно в 50 м по направлению на запад от п. Бобровский, К/№ 66:25:1307008:75) (0,06 км, 1 т.у.) на 49 лет

Сведения о местоположении границ объекта

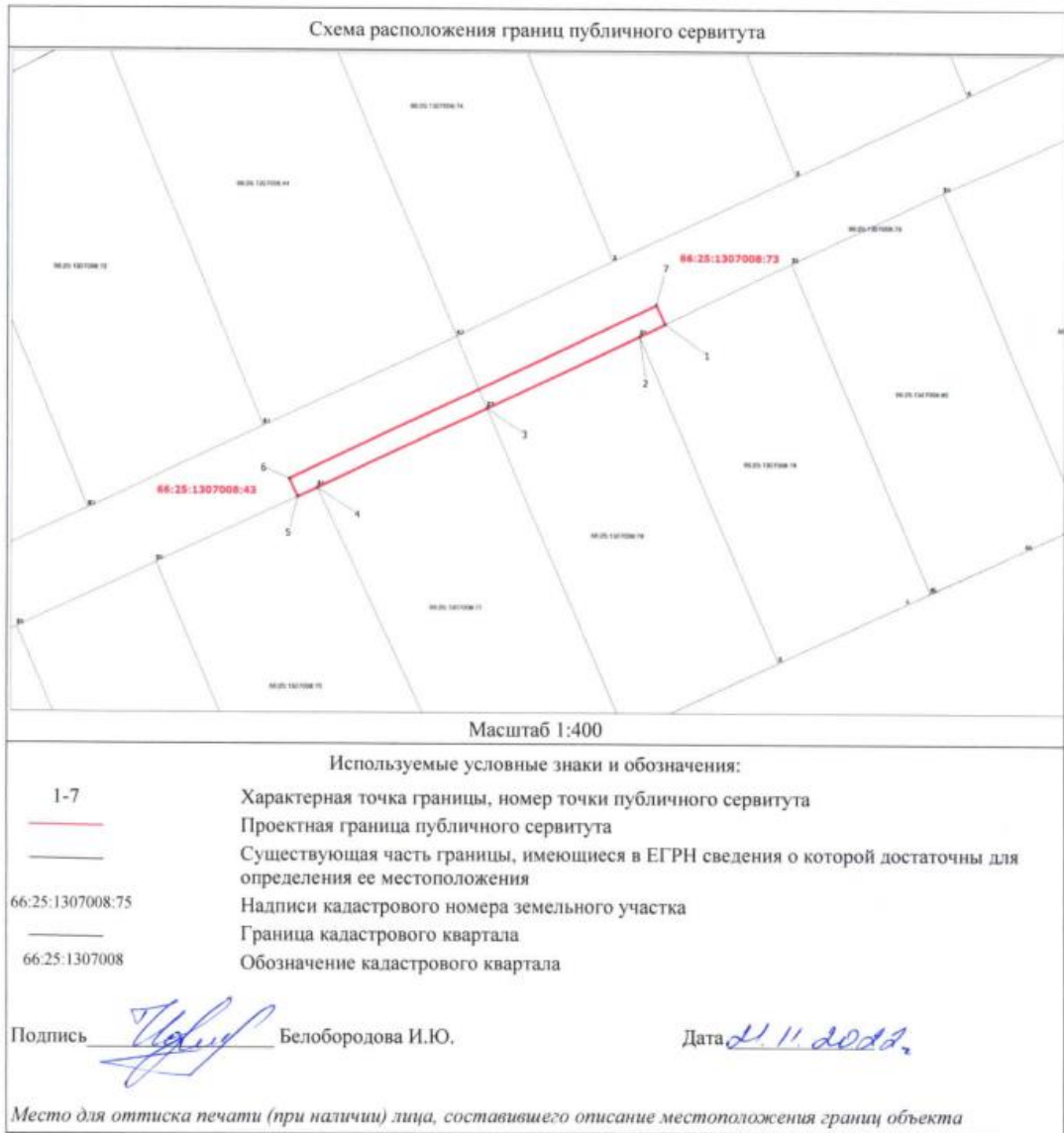
1. Система координат МСК-66

2. Сведения о характерных точках границ объекта

Обозначение характерных точек границ	Координаты, м		Метод определения координат характерной точки	Средняя квадратическая погрешность положения характерной точки (Mt), м	Описание обозначения точки на местности (при наличии)
	X	Y			
1	2	3	4	5	6
1	370836,01	1557029,69	Геодезический метод	0.1	-
2	370834,38	1557026,22	Геодезический метод	0.1	-
3	370824,63	1557005,50	Геодезический метод	0.1	-
4	370813,94	1556982,45	Геодезический метод	0.1	-
5	370812,74	1556979,83	Геодезический метод	0.1	-
6	370815,09	1556978,64	Геодезический метод	0.1	-
7	370838,54	1557028,50	Геодезический метод	0.1	-
1	370836,01	1557029,69	Геодезический метод	0.1	-

3. Сведения о характерных точках части (частей) границы объекта

Обозначение характерных точек части границы	Координаты, м		Метод определения координат характерной точки	Средняя квадратическая погрешность положения характерной точки (Mt), м	Описание обозначения точки на местности (при наличии)
	X	Y			
1	2	3	4	5	6
-	-	-	-	-	-



Текстовое описание местоположения границ объекта		
Прохождение границы		Описание прохождения границы
от точки	до точки	
1	2	3
1	18	-
18	1	-

Сообщение
о возможном установлении публичного сервитута

Руководствуясь статьей 39.42 Земельного кодекса Российской Федерации, Администрация Сысертского городского округа сообщает о возможном установлении публичного сервитута сроком на 49 лет в целях размещения объекта электросетевого хозяйства - подключение к электрическим сетям «Строительство отпайки от ВЛ 0,4 кВ Сад юг от ТП-72162 с установкой узла учета (электроснабжение ВРУ-0,4 кВ, находящегося по адресу: Свердловская обл., Сысертский рн, примерно в 1600 метрах по направлению на северо-восток от ориентира деревня Ольховка, К/№ 66:25:1325007:43) (0,24 км, 1 т.у.)», расположенного в границах Сысертского городского округа в отношении следующих частей земельных участков общей площадью – 919 кв.м:

1) части земельного участка площадью 761 кв.м с кадастровым номером 66:25:1325007:48, площадью 9701 кв.м, видом разрешенного использования – для ведения садоводства и огородничества, категорией земель - земли сельскохозяйственного назначения, расположенного по адресу: Свердловская область, Сысертский район, примерно в 1600 метрах по направлению на северо-восток от ориентира деревня Ольховка;

2) части земельного участка площадью 158 кв.м с кадастровым номером 66:25:1325011:17 (входит в состав единого землепользования с кадастровым номером 66:25:0000000:338), площадью 984385 кв.м, видом разрешенного использования – урочище «Кадниковский», категорией земель - земли запаса, расположенного по адресу: Свердловская область, Сысертский район.

Ознакомиться с ходатайством об установлении публичного сервитута и прилагаемым к нему описанием местоположения границ публичного сервитута можно по адресу: 624022, Свердловская область, город Сысерть, улица Ленина, дом 35, актовый зал (1 этаж), в приемное время: вторник с 15-00 до 17-00 часов.

Правообладатели земельных участков, в отношении которых испрашивается публичный сервитут, если их права (обременения права) не зарегистрированы в Едином государственном реестре недвижимости, могут обратиться с заявлением об учете их прав (обременений права) на земельные участки с приложением копий документов, подтверждающих эти права (обременения права) в Администрацию Сысертского городского округа по адресу: 624022, Свердловская область, город Сысерть, улица Ленина, дом 35, кабинет № 3, в приемное время: понедельник – пятница с 08-00 до 17-00 часов. Срок подачи заявления — в течение 30 (тридцати дней) со дня опубликования данного извещения.

ОПИСАНИЕ МЕСТОПОЛОЖЕНИЯ ГРАНИЦ

Публичный сервитут

(наименование объекта, местоположение границ которого описано (далее - объект))

Сведения об объекте		
№ п/п	Характеристики объекта	Описание характеристик
1	2	3
1	Местоположение объекта	Обл. Свердловская, р-н Сысертский, примерно в 1600 метрах по направлению на северо-восток от ориентира деревня Ольховка
2	Площадь объекта ± величина погрешности определения площади ($P \pm \Delta P$), м ²	918,9 ± 3
3	Иные характеристики объекта	1. Публичный сервитут с целью Строительство отпайки от ВЛ 0,4 кВ Сад юг от ТП-72162 с установкой узла учета (электрооборудование ВРУ-0,4 кВ, находящегося по адресу: Свердловская обл., Сысертский р-н, примерно в 1600 метрах по направлению на северо-восток от ориентира деревня Ольховка, К/№ 66:25:1325007:43) (0,24 км, 1 т.у.) на 49 лет

Сведения о местоположении границ объекта

1. Система координат МСК-66

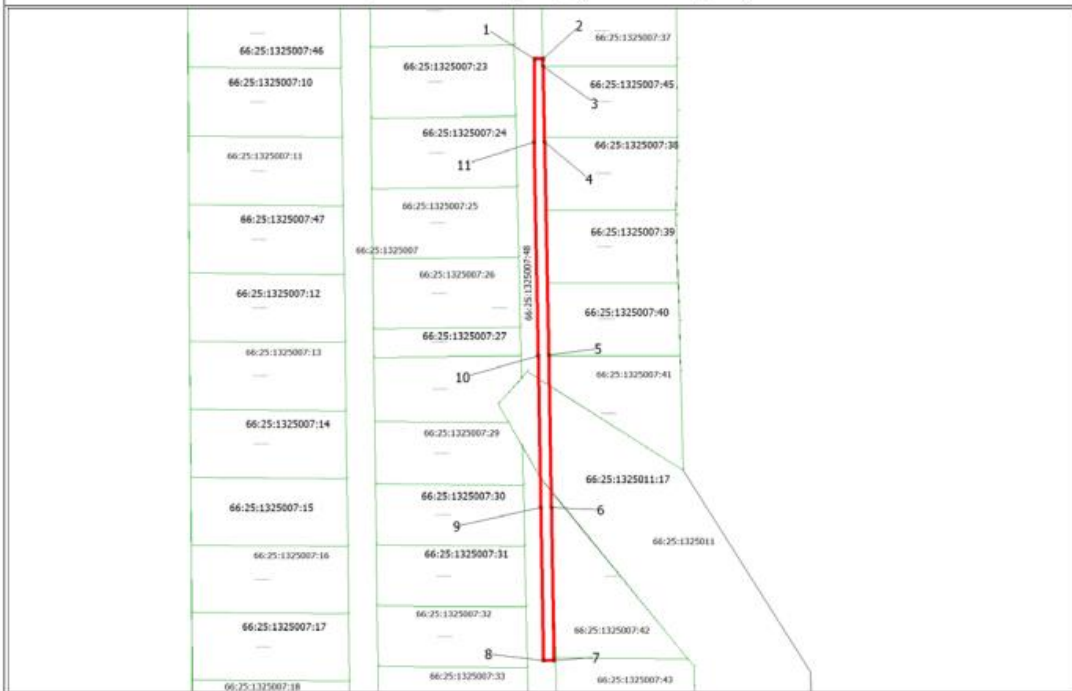
2. Сведения о характерных точках границ объекта

Обозначение характерных точек границ	Координаты, м		Метод определения координат характерной точки	Средняя квадратическая погрешность положения характерной точки (Mt), м	Описание обозначения точки на местности (при наличии)
	X	Y			
1	2	3	4	5	6
1	364998,24	1551503,88	Картометрический метод	0.1	-
2	364998,16	1551507,13	Картометрический метод	0.1	-
3	364995,39	1551507,25	Картометрический метод	0.1	-
4	364966,08	1551507,74	Картометрический метод	0.1	-
5	364883,71	1551509,42	Картометрический метод	0.1	-
6	364825,12	1551510,39	Картометрический метод	0.1	-
7	364765,94	1551511,51	Картометрический метод	0.1	-
8	364765,92	1551507,49	Картометрический метод	0.1	-
9	364825,05	1551506,39	Картометрический метод	0.1	-
10	364883,64	1551505,42	Картометрический метод	0.1	-
11	364966,06	1551503,74	Картометрический метод	0.1	-
1	364998,24	1551503,88	Картометрический метод	0.1	-

3. Сведения о характерных точках части (частей) границы объекта

Обозначение характерных точек части границы	Координаты, м		Метод определения координат характерной точки	Средняя квадратическая погрешность положения характерной точки (Mt), м	Описание обозначения точки на местности (при наличии)
	X	Y			
1	2	3	4	5	6
-	-	-	-	-	-

Схема расположения границ публичного сервитута



Масштаб 1:1600

Используемые условные знаки и обозначения:

- 1-11 Характерная точка границы, номер точки публичного сервитута
- Проектная граница публичного сервитута
- Существующая часть границы, имеющиеся в ЕГРН сведения о которой достаточны для определения ее местоположения
- 66:25:1325007:48 Надписи кадастрового номера земельного участка
- Граница кадастрового квартала
- 66:25:1325007 Обозначение кадастрового квартала

Подпись  Белобородова И.Ю.

Дата 02.12.2022 г.

Место для оттиска печати (при наличии) лица, составившего описание местоположения границ объекта

Текстовое описание местоположения границ объекта

Прохождение границы		Описание прохождения границы
от точки	до точки	
1	2	3
1	11	-
11	1	-